



DUNIFORM®

Intelligente Verpackungen
Ganzjahressortiment 2025

DUNIFORM®

Seit mehr als 40 Jahren setzt das Duniform®-Konzept Maßstäbe für geradlinige, intelligente und hygienische Verpackungslösungen. Im Laufe der Zeit hat es zum Erfolg vieler führender Hotels, Restaurants, Großküchen, Caterer und Einzelhändler beigetragen.

1977 war das Konzept weit weniger umfangreich. Seitdem hat das Konzept, das auf der Idee aufbaut, dass gute Lebensmittel eine gute Verpackung verdienen, ständig an Beliebtheit und Umfang gewonnen. Obwohl es erweitert und an die Bedürfnisse unserer Kunden angepasst wurde, bietet es noch immer dieselben grundlegenden Vorteile.

- 1. Eine Lösung aus einer Hand:** Sie erhalten von den Maschinen bis hin zu Transportlösungen alles aufeinander abgestimmt und von einem Lieferanten.
- 2. Klares Design:** Vorbereitung, Transport und Service werden erleichtert und damit die Kundenzufriedenheit verbessert.
- 3. Wächst mit Ihrem Unternehmen:** Die Duniform®-Lösung wird ausgehend vom Bedarf Ihres Unternehmens konzipiert, je nach Größe, und kann später an sich verändernde Bedürfnisse angepasst werden.
- 4. Vertrauensvolle Qualität:** Die Duniform® Maschinen, Schalen und Folien kombinieren höchste Funktionalität mit Spitzendesign.
- 5. Höchster Service:** Hervorragender lokaler Service während der gesamten Lebensdauer.
- 6. Neue Wertschöpfungsmöglichkeiten:** Sie können jetzt neue Produkte anbieten, Impulskäufe fördern und die Haltbarkeit Ihrer Speisen verlängern.
- 7. Optimale Präsentation und Lebensmittelsicherheit:** Optimieren Sie die Hygienestandards und setzen Sie Ihre kulinarischen Köstlichkeiten in Szene.

40 ERFOLGREICHE JAHRE

Duniform wurde 1977 mit dem Ziel geboren, ein intelligentes In-house-Verpackungskonzept zu entwickeln. Zunächst wurden Papierschalen und Papierdeckel zusammen mit den teilweise aus Holz bestehenden Maschinen DF83 und DF84 verwendet. Seitdem gab es viele Innovationen, u. a. leicht zu öffnende versiegelbare Schalen, klare Folien zur bestmöglichen Präsentation der Speisen, vollautomatische motorisierte Maschinen und *MAP-Verpackungen.

* „Modified Atmosphere Packaging“ – oder kurz MAP. Bei diesem Verfahren werden die Speisen vor dem Versiegeln mit einer Schutzatmosphäre umgeben, um die Haltbarkeit und Frische von Lebensmitteln zu verlängern.

WÄCHST MIT IHREM UNTERNEHMEN

Die von Geradlinigkeit und Vielseitigkeit gekennzeichneten Duniform®-Lösungen können an Ihre wechselnden Bedürfnisse angepasst werden. Erhöht sich beispielsweise die Anzahl Ihrer Kunden, können Sie problemlos von einer manuellen zu einer halbautomatischen Maschine wechseln. Außerdem erhalten Sie bestmöglichen lokalen Support einschließlich Schulungen, sodass Sie den Wert Ihrer Investition maximieren können.

„Das Duniform®-Konzept ist perfekt aufeinander abgestimmt und Sie erhalten alles aus einer Hand. Das macht das Handling im Alltag bedeutend einfacher.“



STANDARDGRÖSSEN, HERAUSRAGENDER STIL

Die Duniform®-Schalen haben für das Servieren am Tisch geeignete Formate für alle Arten von gefrorenen, gekühlten und warmen Speisen. Es gibt sie zudem in einer Vielzahl von GN-Größen, sodass Sie die volle Kontrolle über Volumen, Kosten und Endanwendererlebnis haben. Und das Beste – mit ihrem Design ermöglichen sie eine hervorragende Stapelbarkeit und einen rationellen Transport.



MATERIALIEN, DIE EINEN BLEIBENDEN EINDRUCK HINTERLASSEN

Unterschiedliche Lebensmittel erfordern unterschiedliche Materialien. Deshalb bieten wir ein komplettes Sortiment für heiße, kalte und mikrowellengeeignete Speisen an, darunter eine Auswahl an umweltfreundlichen Materialien wie Holzfasern, Karton, Bio-Kunststoffen und recycelten Materialien, insbesondere rPET. Sie sind alle von höchster Qualität, unterstreichen die Attraktivität der Speisen und bieten hervorragende Leistungsparameter. Doch welches Material eignet sich am besten für Ihr Unternehmen? Unser Team steht Ihnen jederzeit mit Rat und Tat zur Seite.

UNSERE MATERIALIEN

1. Holzfasern
2. Karton
3. PP
4. APET
5. Biokunststoff
6. RPET/CPET (recycelt)



Alle wichtigen Informationen finden Sie im Materialführer auf der nächsten Seite.

MATERIALFÜHRER

Unterschiedliche Materialien dienen verschiedenen Bedürfnissen. Diese Anleitung hilft Ihnen, die richtige Wahl* für Ihr Unternehmen zu treffen.

SYMBOL	NAME	TEMPERATUR*	BESCHREIBUNG DES MATERIALS	RECYCLING/ENTSORGUNG
	Holzfasern	-4 °C bis +100 °C	Nebenprodukt der Zuckerrohrfaser	Kompostierbar nach EN13432 oder als Karton/ Papier recycelbar
	Biokunststoff	-20 °C bis +120 °C	Biokunststoff aus Zucker und Naturwachsen	Als Kunststoff recyceln
	-	-4 °C bis +100 °C	Biokunststoff aus Pflanzenstärke, PLA	Kompostierbar nach EN13432 (Besteck ASTM D6400 und ASTM D6868) oder als Kunststoff recyceln
	-	0 °C bis +90°C	Mischung aus lokal geerntetem Gras und Holzfasern.	Recycelbar als Papierverpackung
	-	-4 °C bis +40 °C	Neukunststoff, Polybutylen-Succinat	Kompostierbar nach EN13432 oder als Kunststoff recycelbar
	-	-4 °C bis +40 °C	Biokunststoff aus Pflanzenstärke, PLA	Kompostierbar nach EN13432 oder als Kunststoff recycelbar
	RPET	-40 °C bis +70 °C	80-100 % recyceltes PET	Als Kunststoff recyceln
	-	-40 °C bis +250 °C	Aluminium	Als Metall recyceln
	APET	-40 °C bis +70 °C	Neukunststoff, amorphes Polyethylenterephthalat	Als Kunststoff recyceln
	Karton	-20 °C bis +100 °C	Karton aus Holzfasern	Als Papier/Pappe recyceln
	CPET	-40 °C bis +220 °C	80-100 % recyceltes PET, kristallines Polyethylenterephthalat	Als Kunststoff recyceln
	-	-4 °C bis +100 °C	Neukunststoff, Polyethylen	Als Kunststoff recyceln
	-	-4 °C bis +100 °C	Neukunststoff, Polyethylen	Als Kunststoff recyceln
	Mineral-kunststoff	-20 °C bis +120 °C	Neukunststoff, Polypropylen mit Kreide oder Talkum	Als Kunststoff recyceln
	-	-20 °C bis +100 °C	Papier aus Holzfasern	Als Papier/Pappe recyceln
	PP	-20 °C bis +120 °C	Neukunststoff, Polypropylen	Als Kunststoff recyceln
	PS/EPS	-4 °C bis +100 °C	Naturkunststoff, Polystyrol/ Expandiertes Polystyrol	Als Kunststoff recyceln

*Spezifische Temperatur- und Zeitempfung im Katalog

SYMBOLERKLÄRUNGEN

Die Produkte in unserem Sortiment sind mit einer Vielzahl von Umwelt- und Qualitätszertifikaten versehen. Hier erfahren Sie, ihre jeweilige Bedeutung.



Auslaufsicher.



Mikrowellengeeignet.



Deckel oder Siegelfolie beschlägt nicht.



Verbundener Deckel reißt leicht ab.



Für optimale Stapelbarkeit konzipiert.



Ofenfest



Das Produkt lässt sich in einer Duniform®-Maschine versiegeln.



Individuell anpassbar mit Logo, Design oder Botschaft.



Ausgezeichnete Isoliereigenschaften.

WICHTIGE SIEGEL

Wenn Sie sich unser Sortiment ansehen, sollten Sie auf die verschiedenen Umwelt- und Qualitätszertifizierungen achten. Weitere Zertifizierungen geben auch Aufschluss darüber, wie die Artikel nach Gebrauch verantwortungsvoll entsorgt werden können.



OK COMPOST HOME

Das OK Compost HOME-Label und das DIN-Geprüft HOME Compostable-Label zeigen an, dass das Produkt zu Hause kompostiert werden kann, z. B. auf dem Komposthaufen in Ihrem Garten.



OK COMPOST INDUSTRIAL

Das Label OK Compost INDUSTRIAL stellt sicher, dass das Produkt für die industrielle Kompostierung geeignet ist und die strengen Anforderungen der europäischen Norm EN 13432 erfüllt.



FOREST STEWARDSHIP COUNCIL® (FSC)

Die Zertifizierung gewährleistet, dass das Holz für die Produkte aus umweltgerecht, sozialverträglich und wirtschaftlich verantwortungsvoll bewirtschafteten Wäldern stammt.

FOLIEN, DIE FÜR IHR UNTERNEHMEN WERBEN

Wenn Ihre Speisen köstlich aussehen, zu Impulskäufen anregen sollen und Sie eine auslaufsichere Verpackung gewährleisten möchten, sind Duniform®-Folien genau das Richtige. Wählen Sie zwischen biobasierten PP-, PET- und Universalfolien. Sie sind kristallklar und können in spezieller Ausführung Beschlagen vermeiden. Zudem können wir sie mit Werbedruck versehen, und so Ihre Verpackung zu einem starken Marketinginstrument für Ihr Unternehmen machen.



„In der heutigen globalisierten Welt gibt es einen wachsenden Wunsch nach Individualisierung. Der Werbedruck auf Folien bietet eine einfache, kostengünstige Möglichkeit, diesen Bedarf zu erfüllen und Ihre Marke zu etablieren. Unser Team unterstützt Sie gerne dabei.“

ERSTKLASSIGE TRANSPORTLÖSUNGEN

Aus Sicht Ihrer Kunden sind Ihre Speisen nur so gut wie der Zustand, in dem sie ankommen. Mit den Duniform®-Transportlösungen - Thermo-Taschen und -boxen, Temperaturkontrollgeräten und Trolleys - können Sie sicherstellen, dass sie in einem Top-Zustand ankommen. Zudem können Sie durch die Vereinfachung der Vorbereitung, Verladung und Lieferung effizienter arbeiten.



„Mit unseren Transportlösungen können Sie effizient verpacken, stapeln und liefern. Außerdem sorgen sie dafür, dass Ihre Speisen genauso geschmackvoll ankommen, wie sie die Küche verlassen haben.“

END-TO-END-SERVICE MIT UNTERSTÜTZUNG UND SCHULUNG

Mit Duniform® erhalten Sie auch eine erstklassige Unterstützung für die Lebensdauer Ihrer Lösung. So können Sie ständig den Wert Ihrer Verpackungslösung maximieren und erhalten schnelle technische Unterstützung vor Ort. Außerdem bieten wir für die anspruchsvolleren Maschinen Schulungen für Ihr Personal an.



„Wir fühlen uns bestem Service verpflichtet. So verfügen unsere Kundendienstmitarbeiter immer über einen Vorrat an Ersatzteilen, um Ihnen den schnellstmöglichen Service bieten zu können.“

Das Duniform® One-Stop-Shop-Konzept hat den Standard für einfache, intelligente, interne Verpackungslösungen gesetzt. Im Laufe der Zeit hat es zum Erfolg vieler führender Hotels, Restaurants, Großküchen, Caterer und Einzelhändler beigetragen.

Ein abgestimmtes Konzept – alles aus einer Hand

Im Gegensatz zu vielen anderen Lösungen sind alle Duniform®-Produkte aufeinander abgestimmt. Das bedeutet optimalen Komfort für Sie und eine gleichbleibend positive Erfahrung für Ihre Kunden. Überdies ist der Bestellvorgang denkbar einfach.

Auf Ihre Bedürfnisse zugeschnitten

Ein weiterer großer Vorteil des Duniform®-Konzeptes ist, dass es an Ihr Unternehmen angepasst werden kann und mit ihm wächst. Mit einer großen Auswahl von Maschinen, Materialien und Schalen finden Sie immer genau die richtige Lösung für Ihren Bedarf.

Umweltbewusste Materialien

Das Duniform®-Konzept umfasst zahlreiche innovative Materialien, wie beispielsweise faserbasierte Materialien, Biokunststoffe und recycelte Materialien. Diese bieten nicht nur höchste Leistungsfähigkeit und beste Funktionalität, sondern senden auch ein positives Signal an Ihre Kunden.

Individuell in Szene setzen

Die Versiegelungsfolie von Duniform® kann individuell gestaltet werden, um der Schale einen persönlichen Touch zu geben. Jetzt bieten wir auch Sticker und Banderolen mit Logodruck an, mit denen Sie auch unterwegs für Aufmerksamkeit für Ihre Marke sorgen.



DAS SAGEN UNSERE KUNDEN



„Das Design ist für mich und meine Kunden wichtig – ebenso wie nachhaltige Materialien und praktisches Handling.“

- Mathias Pilblad,
Meatballs for the People



„Duniform®-Schalen sind in Optik und Haptik sehr hochwertig. Unsere Gäste schätzen die qualitative Verpackung.“

- Manh Phan Hien,
Eigentümer von Zen Thai



„Die Duniform®-Siegelsschalen aus Biokunststoff sind für uns die ideale Wahl. Sie ermöglichen es uns, auch im Verpackungsbereich nachhaltig zu agieren.“

- Magnus Lingvårn,
Küchenchef in Mathildensborg



TAKE AWAY FIBRE & SIDE DISH FIBRE

- Holzfasern aus europäischen Quellen
- Industriell kompostierbar
- Versiegelbar mit biobasierter Siegfelfolie

Material: PE/EVOH-beschichtete Bagasse -20 °C bis +100 °C, für Heißabfüllung und mikrowelleneeignet.
Temp (Zeit): +100 °C (15 min), +70 °C (4 h), gekühlt <16 Tage, MW <5 min



Nr.	Artikel	Beschreibung	Teilung	Farbe	Kassette DF10/20 *	L x B x H (mm)	Vol. (ml)	Stck./Kart.								
1	205973	Take-Away Fibre	1	Natur	150020	250x159x43	1120	1x225								
2	205974	Take-Away Fibre	2	Natur	150021	250x159x45	625/360	1x225								
3	205975	Take-Away Fibre	3	Natur	150022	250x159x48	540/340/180	1x225								
4	205979	Side Dish Fibre	1	Natur	140152 (2-nutzig)	140x116x37	330	1x340								
5	205980	Side Dish Fibre	1	Natur	140152 (2-nutzig)	140x116x55	1x320	6	205976	Take-Away Fibre Deckel	-	Natur	-	256x165x19	-	1x225
6	205976	Take-Away Fibre Deckel	-	Natur	-	256x165x19	-	1x225								

- * Nr. 1 DF15/DF25 Kassette, 165911 (2-nutzig), ebenfalls erhältlich
 * Nr. 2 DF15/DF25 Kassette, 182975 (2-nutzig), ebenfalls erhältlich
 * Nr. 3 DF15/DF25 Kassette, 173050 (2-nutzig), ebenfalls erhältlich
 * Nr. 4,5 DF15/DF25 Kassette, 152411 (4-nutzig), ebenfalls erhältlich



HMR FIBRE

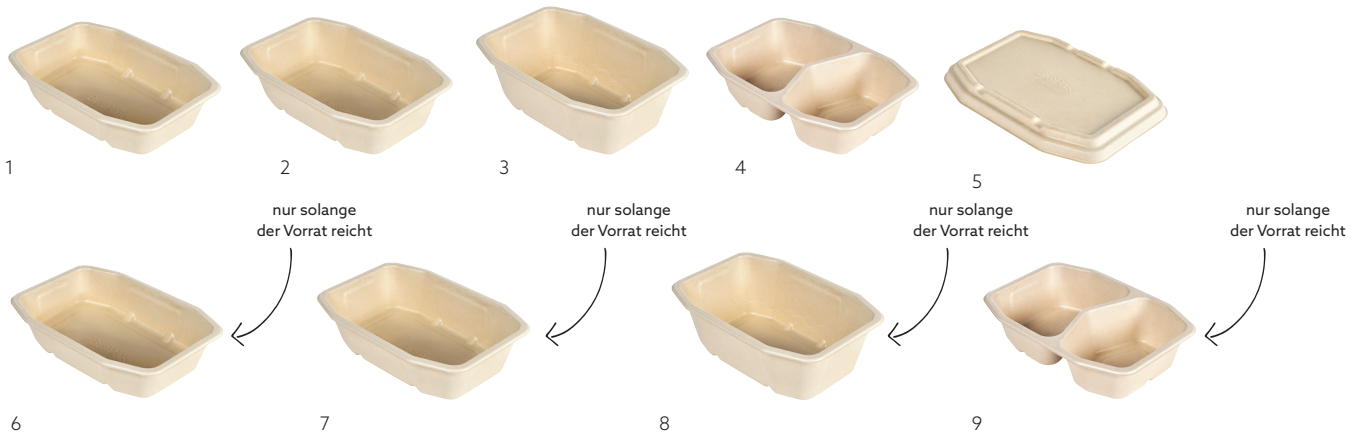
- Hergestellt aus nachwachsenden Rohstoffen
- Ohne zugesetzte PFAS
- Wasser- und fettabweisend
- MAP anwendbar mit PE/EVOH-Beschichtung

Material: PE/EVOH-beschichtete Bagasse -20 °C bis +100 °C, Heißabfüllung und mikrowellengeeignet.
Temp (Zeit): +100 °C (15 min), +70 °C (4 h), gekühlt <16 Tage, MW<5 min



Nr.	Artikel	Beschreibung	Teilung	Farbe	Kassette DF10/20*	L x B x H (mm)	Vol. (ml)	Stck./Kart.
1	200912	HRM Fibre/PE Schale	1	Natur	140156	4215x148x50	820	320
2	200913	HRM Fibre/PE Schale	1	Natur	140156	215x148x50	1000	320
3	205977	HRM Fibre/PE Schale	1	Natur	140156	215x148x70	1300	300
4	205978	HRM Fibre/PE Schale	2	Natur	140155	215x148x50	400/500	320
5	199198	HMR Fibre Deckel	-	Natur	-	222x155x21	-	320
6	199194	HRM Fibre Schale	1	Natur	140156	215x148x40	820	320
7	199195	HRM Fibre Schale	1	Natur	140156	215x148x50	1000	320
8	199196	HRM Fibre Schale	1	Natur	140156	215x148x70	1300	300
9	199197	HRM Fibre Schale	2	Natur	140155	215x148x50	400/500	320

* No. 1-3 DF15/DF25 Kassette, 152415 (2-nutzig), ebenfalls erhältlich
* No. 4 DF15/DF25 Kassette, 172698 (2-nutzig), ebenfalls erhältlich

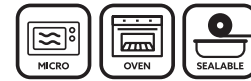


**WORLDSTAR
WINNER 2024**

MENU FIBRE SCHALEN

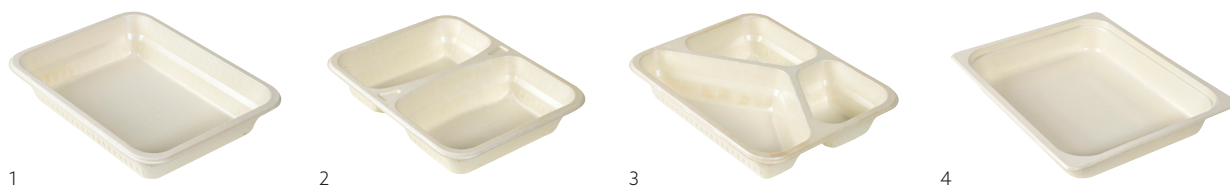
- Holzfasern aus europäischen Quellen
- Industriell kompostierbar
- Versiegelbar mit biobasierter Siegfelfolie

Material: PBS/PLA-beschichtete Holzfaser -20 °C bis +150 °C
 Temp (Zeit): 150 °C <45 min,
 Mikro (900 W) <3 min, -20° (unbegrenzt)



Nr.	Artikel	Beschreibung	Teilung	Farbe	Kassette DF10/20 *	L x B x H (mm)	Vol. (ml)	Stck./Kart.
1	209249	Menu Fibre Schale	1	Natur	140162	227x178x45	1300	1x180
2	209257	Menu Fibre Schale	2	Natur	192176	227x178x45	640/465	1x174
3	209258	Menu Fibre Schale	3	Natur	192177	227x178x45	190/250/500	1x168
4	196584	1/2 GN Fibre Schale	1	Natur	141550 (DF15/25)	325x265x52	3020	1x140

*Nr. 1 DF15/25 Kassette, 153432 (2-nutzig) ebenfalls erhältlich
 *Nr. 2 DF15/25 Kassette, 198098 (2-nutzig) ebenfalls erhältlich
 *Nr. 3 DF15/25 Kassette, 198099 (2-nutzig) ebenfalls erhältlich



RPET DECKEL FÜR MENÜ FIBRE SCHALEN

- Aus 85 % recyceltem Material
- Ausgezeichnete Stapelbarkeit

Material: RPET -40 °C bis +70 °C



Nr.	Artikel	Beschreibung	Farbe	L x B x H (mm)	Stck./Kart.
1	199874	Deckel für Menu Fibre-Schalen	Transparent	234x186x23	1x220



VERSIEGELUNGSFOLIE FÜR FIBRE SCHALEN

- Kompostierbar
- Biobasiert

Zubereitungstemp. max: 220 °C (60 min)



Nr.	Artikel	Beschreibung	Versiegelungstemp.	Dicke (µm)	Größe (mm x m)	Stck./Kart.
1	196585	Bio-Versiegelungsfolie	110-140 °C	30	185x400	1x1
2	196586	Bio-Versiegelungsfolie	110-140 °C	30	272x400	1x1



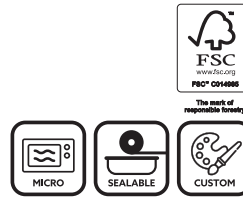




FORUM KARTON/PE-SCHALE

- Hergestellt aus nachwachsendem FSC™-zertifiziertem Material
- 85 % weniger Kunststoff als Kunststoffverpackung
- Hergestellt in Europa
- Einfach zu recyceln
- Figureschneiden und MAP auf größeren Maschinen verfügbar

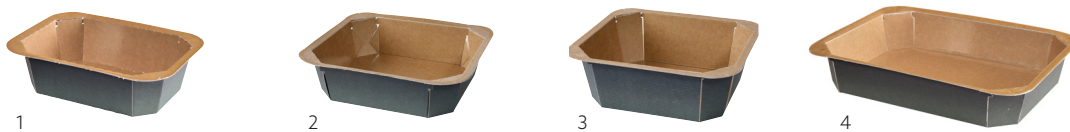
Material: Karton/PE -20 °C bis +100 °C, Heißabfüllung & mikrowellengeeignet.
Temp (Zeit): +100 °C (15 min), +70 °C (4 h), gekühlt <16 Tage, MW <5 min



Nr.	Artikel	Beschreibung	Farbe	Kassette DF10/20 *	L x B x H (mm)	Vol. (ml)	Stck./Kart.
1	197373	Forum Schale	Bedruckt	197433	187x137x50	785	1x420
2	192166	Forum Schale	Bedruckt	192162	178x165x45	918	1x270
3	192167	Forum Schale	Bedruckt	192162	178x165x59	1114	1x330
4	194836	Forum Schale	Bedruckt	140162	227x178x40	1200	1x270

*Nr. 2-3 DF15/DF25 Kassette, 194470 (2-nutzig) ebenfalls erhältlich

*Nr. 4 DF15/DF25 Kassette, 153432 (2-nutzig), ebenfalls erhältlich



KARTONVERPACKUNGEN, PE-BESCHICHTET

- Hergestellt aus erneuerbaren Ressourcen
- FSC®-zertifizierter Karton
- Sichtfenster im Deckel

Material: Karton/PE ±0°C to +100°C, Heißabfüllung & mikrowellengeeignet
Temp. (Dauer): MW <15min, gekühlt <3 Tage



Nr	Artikel	Bezeichnung	Farbe	Kassette DF10/20	Größe (mm) LxBxH	Vol (ml)	Stck./Kart.
1	162679	Pappbox quadratisch, M	Braun	160053	115x115x50	550	1x250
2	162680	Pappbox rechteckig, M	Braun	160051	200x120x45	900	1x250



KARTON/PET MENÜSCHALEN

- Hohe Temperaturbeständigkeit
- Mit PET oder Universal-Versiegelungsfolie kombinierbar

Material: Karton/PET -20 °C bis +220 °C
Temp (Zeit): +220 °C (1 h), +70 °C (2 h), -20 °C (unbegrenzt)



Nr.	Artikel	Beschreibung	Farbe	Kassette DF10/20	L x B x H (mm)	Vol. (ml)	Stck./Kart.
1	202289	Karton Schale	Weiß	140162*	227x177x40	1000	1x540
2	202290	Karton Schale	Weiß	140163/187026 (vertikal)	186x136x35	550	1x480
3	202291	Karton Schale	Weiß	140163/187026 (vertikal)	186x136x45	720	1x400

* Nr. 1 DF15/DF25 Kassette, 153432 (2-nutzig), ebenfalls erhältlich



RONDA

- Zertifiziert industriell kompostierbar
- Hergestellt aus nachwachsendem FSC™-Material
- Biobasierte Laminierung
- Wasser- und fettabweisend
- Versiegelbar mit biobasierter oder Universal-Siegelfolie



Material: Karton/PLA max. +100 °C

Nr.	Artikel	Beschreibung	Farbe	L x B x H (mm)	Vol. (ml)	Stck./Kart.	Kassette
1	196018	Schale Schmal	Braun	90x90x62	240	16x25	191377 DF5, 209674 DF10/20 (2-teilung)
2	196019	Schale Schmal	Weiß	90x90x62	240	16x25	191377 DF5, 209674 DF10/20 (2-teilung)
3	196020	Schale Schmal	Braun	90x90x84	360	16x25	191377 DF5, 209674 DF10/20 (2-teilung)
4	196021	Schale Schmal	Weiß	90x90x84	360	16x25	191377 DF5, 209674 DF10/20 (2-teilung)
5	196010	Schale Weit	Braun	150x150x45	500	5x50	209670 DF10/20, 209671 DF15/25 (2-teilung)
6	196011	Schale Weit	Braun	150x150x60	700	5x50	209670 DF10/20, 209671 DF15/25 (2-teilung)
7	197179	Schale Weit	Weiß	150x150x60	700	5x50	209670 DF10/20, 209671 DF15/25 (2-teilung)
8	196013	Bowl Weit+	Braun	184x184x49	900	6x50	209672 DF15/25
9	196014	Bowl Weit+	Braun	184x184x66	1300	12x25	209672 DF15/25
10	197181	Bowl Weit+	Weiß	184x184x66	1300	12x25	209672 DF15/25
11	197183	Schale Slim	Braun	117x117x183	350	15x35	209673 DF10/20 (2 Fächer)
12	197185	Schale Slim	Braun	117x117x74	550	15x35	209673 DF10/20 (2 Fächer)



BRICK

- Zertifiziert industriell kompostierbar
- Hergestellt aus nachwachsendem FSC™-Material
- Biobasierte Laminierung
- Wasser- und fettabweisend
- Versiegelbar mit biobasierter oder Universal-Siegelfolie



Material: Karton/PLA max. +100 °C

Nr.	Artikel	Beschreibung	Teilung	Farbe	Kassette DF10/20	L x W x H	Vol. (ml)	Stck./Kart.
1	199178	Brick Box Mini	1	Braun	201434	108x80x33	150	50x12
2	199179	Brick Box Mini	1	Braun	201434	108x80x50	250	60x10
3	199180	Brick Box Medium	1	Braun	201435	171x120x43	500	50x6
4	199181	Brick Box Medium	1	Braun	201435	171x120x57	750	50x6
5	204889	Brick Box Medium	2	Braun	201435	171x120x57	250/250	50x6
6	199182	Brick Box Medium	1	Braun	201435	171x120x77	1000	50x6
7	199183	Brick Box Large	1	Braun	201436	168x168x65	1200	40x4



BRICK DECKEL

- Karton-Deckel kompostierbar und aus nachwachsendem, FSC™-zertifiziertem Material
- RPET Deckel aus 100 % recyceltem Material
- Antifog-Funktion am RPET-Deckel verhindert Kondensation und sorgt für perfekte Klarheit
- Ausgezeichnete Stapelbarkeit



Material: RPET -40 °C bis +70 °C

Material: Karton max. +100 °C

Nr.	Artikel	Beschreibung	Farbe	L x W x H	Stck./Kart.
1	199185	Brick Deckel Mini	Transparent	113x86x11	50x12
2	199184	Brick Deckel Medium	Braun	170x117x17	25x6
3	199186	Brick Deckel Medium	Transparent	174x124x15	50x6
4	199187	Brick Deckel Large	Transparent	175x175x15	40x8





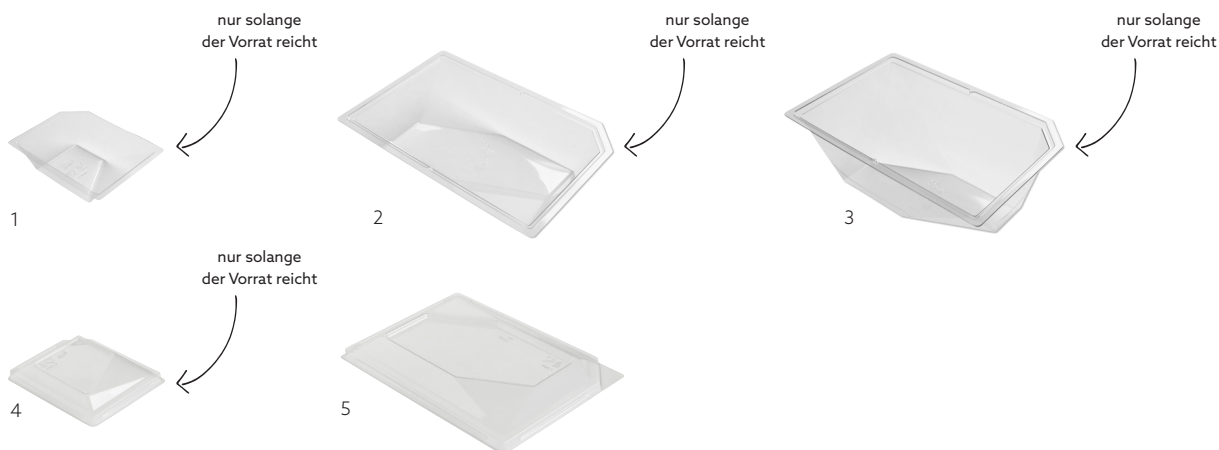
POLARDELI

- Hergestellt aus 70 % recyceltem PET
- Manipulationssicherer Verschluss mit Duniform®-Versiegelung
- Längere Haltbarkeit
- Passende stapelbare Deckel
- Bis zu 100 % RPET



Material: RPET -40 °C bis +70 °C

Nr.	Artikel	Beschreibung	Kassette	Versiegelungsfolie	L x W x H	Vol. (ml)	Stck./Kart.
1	187030	Polardeli Mini	187027 DF10/20 (4 Fächer) 187037 DF15/25 (6 Fächer)	162800	102x80x24	100	1x720
2	187031	Polardeli Petit	187028 DF10/20 (1 Fach) 187036 DF15/25 (2 Fächer)	162800	175x115x29	300	1x780
3	187033	Polardeli Grand	187028 DF10/20 (1 Fach) 187036 DF15/25 (2 Fächer)	162800	175x115x69	750	1x450
4	187034	Polardeli Deckel Mini	-	-	108x86x18	-	1x630
5	187035	Polardeli Deckel	-	-	181x121x18	-	1x625



RPET SANDWICH-BOX

- Aus 85 % recyceltem Material
- Sandwiches werden vollständig versiegelt zur Verlängerung der Haltbarkeit
- Verbessert Hygiene und Attraktivität der Speisen
- Für MAP-Anwendungen mit größeren Duniform®-Maschinen geeignet



Material: PET max. +70 °C

Nr.	Artikel	Beschreibung	Teilung	Farbe	Material	Kassette	Größe (mm) LxBxH	Vol. (ml)	Stck./Fächer
1	201112	Sandwich Box	1	Transparent	RPET	186166 DF10 (2 Fächer) 186165 DF15/25 (3 Fächer)	181x96x85	570	1x1000



1



CATER LINE BIODUNSTOFF-SCHALEN

- Aus nachwachsenden Rohstoffen hergestellt
- Recyclbar
- Für MAP anwendbar

Material: Biokunststoff -20 °C bis +120 °C.

Temp (Zeit): +120 °C <60 min, +100 °C <120 min, +70 °C <240 min, +40 °C <10Tage

Nr.	Artikel	Beschreibung	Teilung	Farbe	Kassette DF10/20*	L x B x H (mm)	Vol. (ml)	Stck./Kart.
1	175298	Siegelschale Caterline	1	Weiß	140162	227x178x32	920	1x216
2	175299	Cater Line Schale	1	Weiß	140162	227x178x40	1115	1x216
3	173718	Cater Line Schale	1	Weiß	140162	227x178x50	1345	1x216
4	173719	Cater Line Schale	2	Weiß	159176	227x178x50	645/540	1x216
5	173720	Cater Line Schale	3	Weiß	159177	227x178x50	530/325/235	1x216

*Nr. 1,2 DF15/25 Kassette, 153432 (2-nutzig) ebenfalls erhältlich

Nr. 3 DF15/25 Kassette, 163449 (2-nutzig) ebenfalls erhältlich

Nr. 4 DF15/25 Kassette, 163450 (2-nutzig) ebenfalls erhältlich



BIODUNSTOFF TAKE-AWAY-SCHALEN

- Aus nachwachsenden Rohstoffen hergestellt
- Recyclbar
- Für MAP anwendbar

Material: Biokunststoff -20 °C bis +120 °C

Temp. (Zeit) +120 °C (1 Std.), +70 °C (4 Std.), +40 °C (10 Tage), -20 °C (unbegrenzt)



Nr.	Artikel	Beschreibung	Teilung	Farbe	Kassette DF10/20*	L x B x H (mm)	Vol. (ml)	Stck./Kart.
1	171149	Take-Away-Schale	1	Weiß	150020	250x159x43	1100	1x246
2	171150	Take-Away-Schale	2	Weiß	150021	250x159x45	700/400	1x246
3	171151	Take-Away-Schale	3	Weiß	150022	250x159x48	550/350/200	1x246

*Nr. 1 DF15/DF25 Kassette, 165911 (2-nutzig) auch erhältlich.

Nr. 2 DF15/DF25 Kassette, 182975 (2-nutzig) ebenfalls erhältlich.

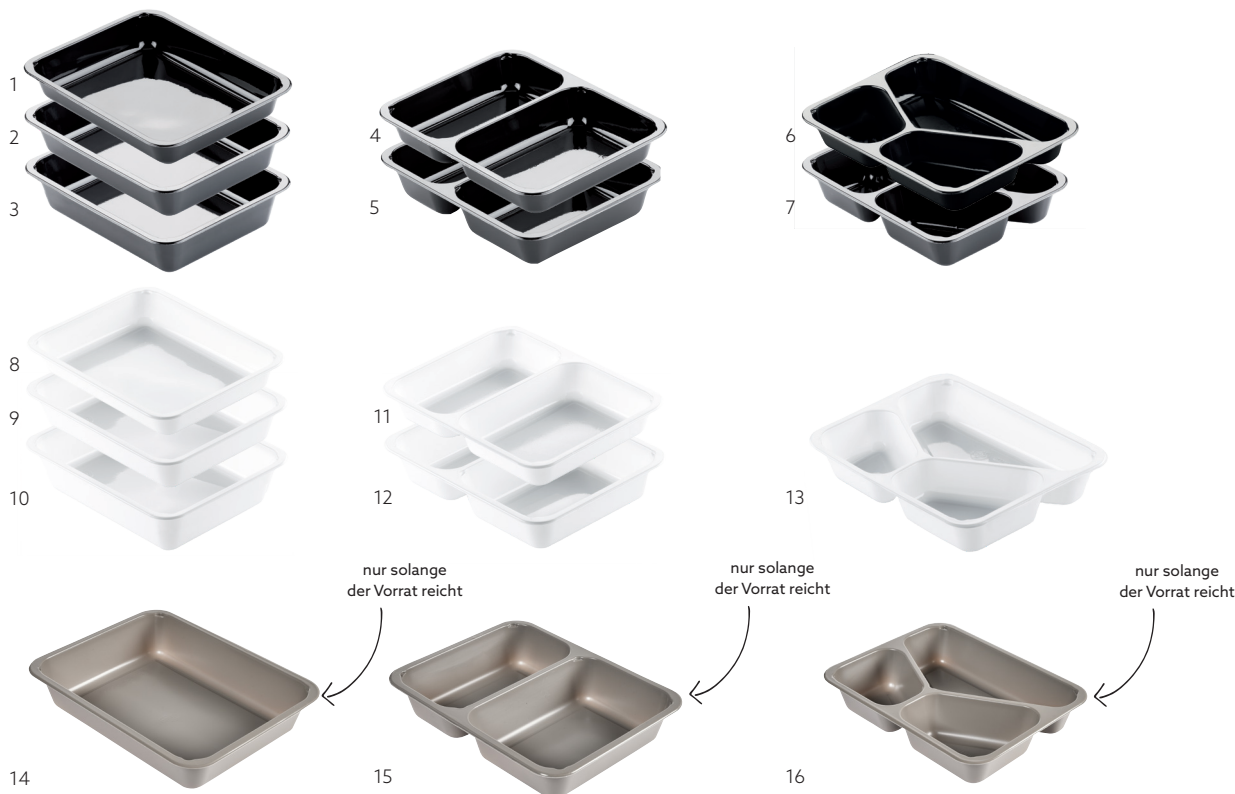
*Nr. 3 DF15 / DF25 Kassette, 173050 (2-nutzig), ebenfalls erhältlich.





CPET (RECYCELTE) MENÜSCHALEN

• 100 % recyceltes Material



Material: CPET -40 °C bis +220 °C.
Temp. (Zeit): +220 °C (2 h), +40 °C (10 Tage), -40 °C (unbegrenzt)



Nr.	Artikel	Beschreibung	Teilung	Farbe	Kassette	L x B x H (mm)	Vol. (ml)	Stck./Fächer
1	115495	Menu-Schale	1	Schwarz	140162 DF10/20, 153432 DF15/25 (2-nutzig)	225x175x34	960	1x300
2	122018	Menu-Schale	1	Schwarz	140162 DF10/20, 153432 DF15/25 (2-nutzig)	225x175x43	1200	1x300
3	153414	Menu-Schale	1	Schwarz	140162 DF10/20, 153432 DF15/25 (2-nutzig)	225x175x54	1500	1x270
4	151305	Menu-Schale	2	Schwarz	140160 DF10/20, 153433 DF15/25 (2-nutzig)	225x175x35	515/370	1 x 250
5	115505	Menu-Schale	2	Schwarz	140160 DF10/20, 153433 DF15/25 (2-nutzig)	225x175x43	655/455	1x300
6	151307	Menu-Schale	3	Schwarz	140158 DF10/20, 152440 DF15/25 (2-nutzig)	225x175x34	430/225/165	1 x 250
7	115506	Menu-Schale	3	Schwarz	140158 DF10/20, 152440 DF15/25 (2-nutzig)	225x175x43	525/275/205	1x300
8	115494	Menu-Schale	1	Weiß	140162 DF10/20, 153432 DF15/25 (2-nutzig)	225x175x34	960	1x300
9	115503	Menu-Schale	1	Weiß	140162 DF10/20, 153432 DF15/25 (2-nutzig)	225x175x43	1200	1x300
10	153422	Menu-Schale	1	Weiß	140162 DF10/20, 153432 DF15/25 (2-nutzig)	225x175x54	1500	1x270
11	151306	Menu-Schale	2	Weiß	140160 DF10/20, 153433 DF15/25 (2-nutzig)	225x175x35	515/370	1 x 250
12	115504	Menu-Schale	2	Weiß	140160 DF10/20, 153433 DF15/25 (2-nutzig)	225x175x43	655/455	1x300
13	132346	Menu-Schale	3	Weiß	140158 DF10/20, 152440 DF15/25 (2-nutzig)	225x175x43	525/275/205	1x300
14	202495	CPET-Schale	1	Grau	140162 DF10/20, 153432 DF15/25 (2-nutzig)	225x175x43	1200	1x300
15	202496	CPET-Schale	2	Grau	140160 DF10/20, 153433 DF15/25 (2-nutzig)	225x175x43	655/455	1x300
16	202497	CPET-Schale	3	Grau	140158 DF10/20, 152440 DF15/25 (2-nutzig)	225x175x43	525/275/205	1x300

PP-DECKEL FÜR CPET MENÜSCHALE



Material: PP -20 °C bis +100 °C.
Temp (Zeit): +100 °C <120 min, +70 °C <120 min, +40 °C <10Tage

Nr.	Artikel	Beschreibung	Farbe	L x B x H (mm)	Stck./Fächer
1	196780	Deckel für CPET Menu-Schalen	Transparent	232x182x17	1x210



CPET (RECYCELT) SCHALEN FÜR KLEINE PORTIONEN

• 100 % recyceltes Material in den Schalen

Material: CPET -40 °C bis +220 °C
Temp. (Zeit) +220 °C (2 Std.), +40 °C (10 Tage), -40 °C (unbegrenzt)



Nr.	Artikel	Beschreibung	Farbe	Kassette DF10/20	L x B x H (mm)	Vol. (ml)	Stck./Kart.
1	157356	Schale für kleine Portionen	Schwarz	182540 (2-nutzig)	160x103x35	370	1x750
2	115483	Schale für kleine Portionen	Schwarz	140249 (2-nutzig)	171x127x35	510	1x900
3	115482	Schale für kleine Portionen	Weiß	140249 (2-nutzig)	171x127x35	510	1x900
5	148217	Schale für kleine Portionen	Schwarz	140249 (2-nutzig)	171x127x50	670	1x840
6	151375	Schale für kleine Portionen	Schwarz	140163/187026 (lang)	187x137x40	700	1x480
7	159111	PP-Deckel für 151375	Transparent	-	190x138x14	-	1x480
8	115491	Schale für kleine Portionen	Weiß	140164*	188x119x54	760	1x480
9	198043	Schale für kleine Portionen	Weiß	140249 (2-nutzig)	171x127x50	670	1x840

*Nr. 8 DF10/20 Kassette, 140169 (2-nutzig), ebenfalls erhältlich



PP/MINERAL DUNIFORM® PEARL

- Passt in Duniform® Versiegelungsmaschinen DF15/DF32F bis DF44*
- Auswahl an Deckel oder Versiegelungsfolien
- Personalisierbare Versiegelungsfolien
- Präzise Schnittkante beim Versiegeln

Material: PP/MIN -20 °C bis +120 °C

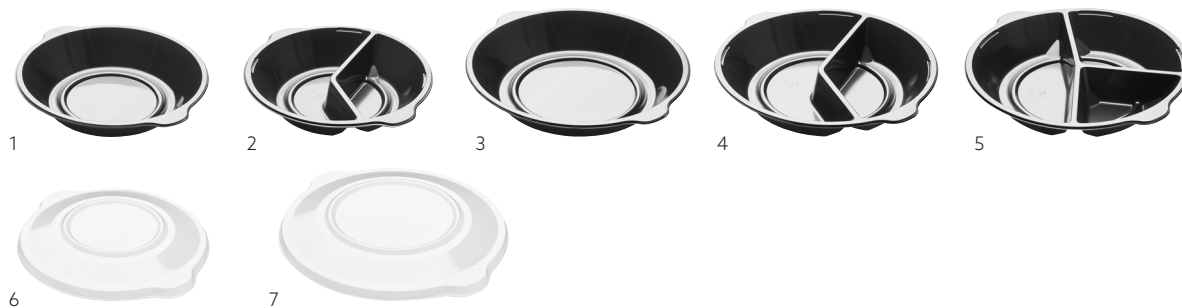
Temp. (Zeit) +120 °C (1 Std.), +70 °C (4 Std.), +40 °C (10 Tage), -20 °C (unbegrenzt)



Nr.	Artikel	Beschreibung	Teilung	Farbe	Kassette DF15/25**	Ø x H (mm)	Vol. (ml)	Stck./Kart.
1	176398	Pearl M1	1	Schwarz	182654 (1-nutzig)	Ø220x42	990	1x320
2	176397	Pearl M2	2	Schwarz	182654 (1-nutzig)	Ø220x42	525/350	1x300
3	176396	Pearl L1	1	Schwarz	182653 (1-nutzig)	Ø250x42	1390	1x350
4	176395	Pearl L2	2	Schwarz	182653 (1-nutzig)	Ø250x42	750/490	1x300
5	176394	Pearl L3	3	Schwarz	182653 (1-nutzig)	Ø250x42	590/370/238	1x300
6	176399	Deckel für 176398/176397	-	Transparent	-	Ø257	-	1x220
7	176400	Deckel für 176396/176395/ 176394	-	Transparent	-	Ø289	-	1x240

*Mit Konturschnitt.

**Nur der äußere Rand wird abgedichtet.



PP/MINERAL TAKE-AWAY-SCHALEN

Material: PP -20 °C bis +120 °C

PP/MIN: -20 °C bis +120 °C

Temp. (Zeit) +120 °C (1 Std.), +70 °C (4 Std.), +40 °C (10 Tage), -20 °C (unbegrenzt)



Nr.	Artikel	Beschreibung	Teilung	Farbe	Kassette DF10/20*	Material	L x B x H (mm)	Vol. (ml)	Stck./Kart.
1	161149	Take-Away -Schale	1	Schwarz	150020	PP/MIN	250x159x43	1100	1x246
2	155054	Take-Away -Schale	1	Weiß	150020	PP	250x159x43	1100	1x246
3	198429	Take-Away -Schale	1	Transparent	150020	PP	250x159x43	1100	1x246
4	154063	Take-Away -Schale	1	Schwarz	150020	PP	250x159x45	1400	1x228
5	154486	Take-Away -Schale	1	Weiß	150020	PP	250x159x45	1400	1x228
6	154064	Take-Away -Schale	1	Schwarz	150020	PP	250x159x70	1750	1x220
7	154487	Take-Away -Schale	1	Weiß	150020	PP	250x159x70	1750	1x220
8	161150	Take-Away -Schale	2	Schwarz	150021	PP/MIN	250x159x45	700/400	1x246
9	155055	Take-Away -Schale	2	Weiß	150021	PP	250x159x45	700/400	1x246
10	198430	Take-Away -Schale	2	Transparent	150021	PP	250x159x45	700/400	1x246
11	161151	Take-Away -Schale	3	Schwarz	150022	PP/MIN	250x159x48	550/350/200	1x246
12	155056	Take-Away -Schale	3	Weiß	150022	PP	250x159x48	550/350/200	1x246
13	198431	Take-Away -Schale	3	Transparent	150022	PP	250x159x48	550/350/200	1x246
14	154755	Take-Away -Schale	5	Schwarz	155621	PP	250x159x45	85/115/180/270/290	1x240
15	161164	Kleine Take-away-Schale1	1	Schwarz	161171	PP/MIN	215x148x41	900	1x336
16	161165	Kleine Take-away-Schale2	2	Schwarz	161172	PP/MIN	215x148x47	500/400	1x332

* Nr. 1 DF15 / DF25 Kassette, 165911 (2-nutzig) ebenfalls erhältlich.

* Nr. 1 DF15 / DF25 Kassette, 165911 (2-nutzig) ebenfalls erhältlich.

Nr. 11-13 DF15/DF25 Kassette, 173050 (2-nutzig) auch erhältlich.

Nr. 15 DF15/DF25 Kassette, 165913 (2-nutzig) auch erhältlich. * Nr. 1

DF15 / DF25 Kassette, 165911 (2-nutzig) ebenfalls erhältlich.



APET DECKEL FÜR TAKE-AWAY-SCHALEN

Material: APET -40 °C bis +70 °C

Temp. (Zeit) +70 °C (2 Std.), +40 °C (10 Tage), -40 °C (unbegrenzt)

Nr.	Artikel	Beschreibung	Farbe	L x B x H (mm)	Stck./Kart.
1	155620	Deckel für Take-away-Schalen	Transparent	256x163x12	1x246



1

PP-SCHALEN FÜR AUSSER-HAUS-GERICHTE

Material: PP -20 °C bis +120 °C

Temp. (Zeit) +120 °C (1 Std.), +100 °C (2 Std.), +70 °C (2 Std.)

+40 °C (10 Tage), -20 °C (unbegrenzt)



Nr.	Artikel	Beschreibung	Teilung	Farbe	Kassette DF10/20*	Größe (mm) LxBxH	Vol. (ml)	Stck./ Fächer
1	171000	Schale für HMR	1	Schwarz	140156	4215x148x50	840	1x328
2	171001	Schale für HMR	1	Weiß	140156	4215x148x50	840	1x328
3	196520	Schale für HMR	1	Transparent	140156	4215x148x50	840	1x328
4	171002	Schale für HMR	1	Schwarz	140156	215x148x50	1035	1x312
5	171003	Schale für HMR	1	Weiß	140156	215x148x50	1035	1x312
6	196519	Schale für HMR	1	Transparent	140156	215x148x50	1035	1x312
7	171004	Schale für HMR	1	Schwarz	140156	215x148x70	1395	1x232
8	199351	Schale für HMR	1	Transparent	140156	215x148x70	1395	1x232
9	171005	Schale für HMR	2	Schwarz	140155	215x148x50	540/400	1x312
10	171006	Schale für HMR	2	Weiß	140155	215x148x50	540/400	1x312
11	199349	Schale für HMR	2	Transparent	140155	215x148x50	540/400	1x312
12	208806	Schale für HMR	1	Transparent	140156	215x148x17	370	1x420

* Nr. 1-8 DF15/DF25 Kassette, 152415 (2-nutzig), auch erhältlich.

* Nr. 9-11 DF15/25 Kassette, 172698 (2-nutzig), ebenfalls verfügbar.



APET DECKEL FÜR HMR-SCHALEN

Material: APET -40 °C bis +70 °C

Temp. (Zeit) +70 °C (2 Std.), +40 °C (10 Tage), -40 °C (unbegrenzt)



Nr.	Artikel	Beschreibung	Farbe	L x B x H (mm)	Stck./Kart.
1	175050	Deckel für HMR-Schalen	Transparent	221x154x14	1x312





PP CATER LINE-SCHALEN

Material: PP -20 °C bis +120 °C
 Temp. (Zeit) +120 °C (1 Std.), +100 °C (2 Std.),
 +40 °C (10 Tage), -20 °C (unbegrenzt)



Nr.	Artikel	Beschreibung	Teilung	Farbe	Kassette DF10/20*	Größe (mm) LxBxH	Vol. (ml)	Stck./Fächer
1	162146	Cater Line Schale	1	Schwarz	140162	227x178x32	920	1x216
2	159179	Cater Line Schale	1	Weiß	140162	227x178x32	920	1x216
3	162150	Cater Line Schale	1	Schwarz	140162	227x178x40	1115	1x216
4	162153	Cater Line Schale	1	Weiß	140162	227x178x40	1115	1x216
5	199188	Cater Line Schale	1	Transparent	140162	227x178x40	1115	1x216
6	160063	Cater Line Schale	1	Schwarz	140162	227x178x50	1345	1x216
7	162343	Cater Line Schale	1	Weiß	140162	227x178x50	1345	1x216
8	162147	Cater Line Schale	2	Schwarz	159176	227x178x32	440/370	1x216
9	159180	Cater Line Schale	2	Weiß	159176	227x178x32	440/370	1x216
10	162151	Cater Line Schale	2	Schwarz	159176	227x178x40	550/480	1x216
11	162154	Cater Line Schale	2	Weiß	159176	227x178x40	550/480	1x216
12	199189	Cater Line Schale	2	Transparent	159176	227x178x40	550/480	1x216
13	160064	Cater Line Schale	2	Schwarz	159176	227x178x50	645/540	1x216
14	162344	Cater Line Schale	2	Weiß	159176	227x178x50	645/540	1x216
15	162303	Cater Line Schale	3	Schwarz	159177	227x178x32	350/225/170	1x216
16	159178	Cater Line Schale	3	Weiß	159177	227x178x32	350/225/170	1x216
17	162152	Cater Line Schale	3	Schwarz	159177	227x178x40	445/280/205	1x216
18	162155	Cater Line Schale	3	Weiß	159177	227x178x40	445/280/205	1x216
19	199191	Cater Line Schale	3	Transparent	159177	227x178x40	445/280/205	1x216
20	160065	Cater Line Schale	3	Schwarz	159177	227x178x50	530/325/235	1x216
21	162345	Cater Line Schale	3	Weiß	159177	227x178x50	530/325/235	1x216
22	210691	Cater Line Schale	1	Transparent	140162	227x178x18	500	1x216

*Nr. 1-6 DF15/DF25 Kassette, 153432 (2-nutzig), ebenfalls erhältlich
 *Nr. 7-12 DF15/DF25 Kassette, 163449 (2-nutzig), ebenfalls erhältlich.
 *Nr. 13-18 DF15/DF25 Kassette, 163450 (2-nutzig), ebenfalls erhältlich



APET DECKEL FÜR CATER LINE-SCHALEN

Material: APET -40 °C bis +70 °C, PP -20 °C bis +120 °C
 Temp. (Zeit): APET +70 °C (2 h), +40 °C (10Tage), PP 120 °C (1 h),
 +100 °C (2 h), +70 °C (4 h), +40 °C (10Tage)



Nr.	Artikel	Beschreibung	Material	Farbe	Größe (mm) LxBxH	Stck./ Fächer
1	171200	Deckel für Cater Line Schalen	APET	Transparent	232x183x16	1x372
2	185994	Deckel für Cater Line Schalen	PP	Transparent	240x190x20	1x126



PP/MINERAL BASE MENÜSCHALEN

Material: PP 95% / Mineral 5%, -20°C bis +120°C.
 Temp (Dauer): +120°C <60min, +70°C <240min, +40°C <10Tage

Nr	Artikel	Bezeichnung	Teilung	Farbe	Kassette DF10/20*	Größe (mm) LxBxH	Vol (ml)	Stck./Kart.
1	178357	Menüschale 1-comp	1	Schwarz		260x158x43,7	1248	1x384
2	178358	Menüschale 1-comp	1	Schwarz		260x158x70,7	1x376	
3	178359	Menüschale 2-comp	2	Schwarz	181829	260x158x43,7	1146	1x384
4	178360	Menüschale 3-comp	3	Schwarz	181832	260x158x44,7	1085	1x384

*Nr. 3 DF15/25 Kassette, 181830 (2 nutzig), auch erhältlich.

*Nr. 4 DF15/25 Kassette, 181832, auch erhältlich.



PP 1/4 GN MENÜSCHALEN

Material: PP -20 °C bis +120 °C.

Temp (Zeit): +120 °C <60 min, +100 °C <30 min, +70 °C <240 min, +40 °C <10 Tage

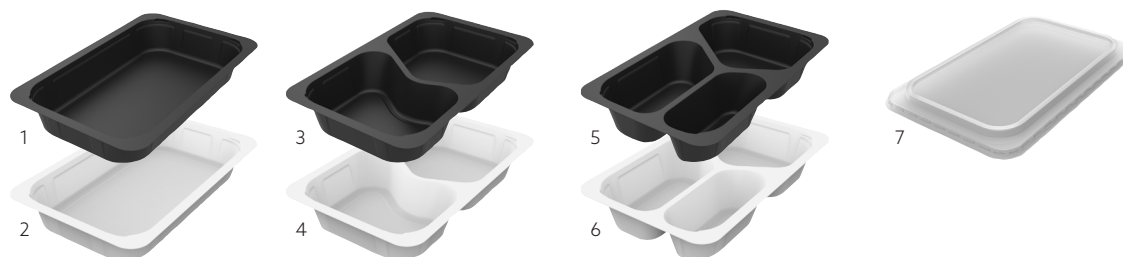


Nr.	Artikel	Beschreibung	Teilung	Farbe	Kassette DF10/20*	L x B x H (mm)	Vol. (ml)	Stck./Kart.
1	181900	1/4 GN Menüschale	1	Schwarz	140149	263x161x40	1165	1x225
2	181901	1/4 GN Menüschale	1	Weiß	140149	263x161x40	1165	1x225
3	181902	1/4 GN Menüschale	2	Schwarz	140150	263x161x43	630/490	1x225
4	181903	1/4 GN Menüschale	2	Weiß	140150	263x161x43	630/490	1x225
5	181904	1/4 GN Menüschale	3	Schwarz	140151	263x161x45	5490/370/200	1x225
6	181905	1/4 GN Menüschale	3	Weiß	140151	263x161x45	490/370/200	1x225
7	181906	Deckel für 1/4 GN Menüschalen	-	Transparent	-	272x173	-	1x225

* Nr. 7-8 DF15 / DF25 Kassette, 152415 (2-nutzig) ebenfalls erhältlich.

* Nr. 7-8 DF15 / DF25 Kassette, 152415 (2-nutzig) ebenfalls erhältlich.

* Nr. 7-8 DF15 / DF25 Kassette, 152415 (2-nutzig) ebenfalls erhältlich.



PP BEILAGEN-SCHALEN

Material: PP -20 °C bis +120 °C

Temp. (Zeit) +120 °C (1 Std.), +70 °C (4 Std.), +40 °C (10 Tage), -20 °C (unbegrenzt)



Nr.	Artikel	Beschreibung	Teilung	Farbe	Kassette DF10/20*	L x B x H (mm)	Vol. (ml)	Stck./Kart.
1	758512	Beilagen-Schale	1	Schwarz	140152 (2-nutzig)	138x114x35	350	1x300
2	758510	Beilagen-Schale	1	Weiß	140152 (2-nutzig)	138x114x35	350	1x300
3	758516	Beilagen-Schale	1	Transparent	140152 (2-nutzig)	138x114x35	350	1x300
4	758002	Beilagen-Schale	1	Schwarz	140152 (2-nutzig)	138x114x53	470	1x300
5	758000	Beilagen-Schale	1	Weiß	140152 (2-nutzig)	138x114x53	470	1x300
6	758006	Beilagen-Schale	1	Transparent	140152 (2-nutzig)	138x114x53	470	1x300
7	758602	Beilagen-Schale	1	Schwarz	140152 (2-nutzig)	138x114x70	630	1x276
8	758601	Beilagen-Schale	1	Weiß	140152 (2-nutzig)	138x114x70	630	1x276
9	758606	Beilagen-Schale	1	Transparent	140152 (2-nutzig)	138x114x70	630	1x276
10	757502	Beilagen-Schale	2	Schwarz	140153 (2-nutzig)	138x114x53	220/140	1x480
11	757501	Beilagen-Schale	2	Weiß	140153 (2-nutzig)	138x114x53	220/140	1x480
12	757506	Beilagen-Schale	2	Transparent	140153 (2-nutzig)	138x114x53	220/140	1x480
13	182376	Deckel für Beilagen-Schale	-	Transparent	-	140x122	-	1x900

* Nr. 1-9 DF15 / DF25 Kassette, 152411 (4-nutzig), ebenfalls erhältlich.



PP-/MINERAL-SCHALEN

- Griffe zur Vermeidung von Verbrennungen an den Händen

Material: PP/MIN -20 °C bis +120 °C

PP: -20 °C bis +120 °C

Temp. (Zeit) +120 °C (1 Std.), +70 °C (4 Std.), +40 °C (10 Tage), -20 °C (unbegrenzt)



Nr.	Artikel	Beschreibung	Farbe	Material	Kassette DF10/20*	Größe (mm) LxBxH	Vol. (ml)	Stck./Fächer
1	177907	Schale	Schwarz	PP/MIN	148354	153x153x45	350	1x480
2	177908	Schale	Schwarz	PP/MIN	148354	153x153x60	500	1x480
3	205981	Schale	Transparent	PP	148354	153x153x60	500	1x480
4	177909	Schale	Schwarz	PP/MIN	148354	153x153x70	650	1x480
5	177910	Deckel für Schalen	Transparent	PP	-	159x159x22	-	1x480

*DF15/DF25 Kassette, 168939 (2-nutzig), ebenfalls erhältlich



APET BAGUETTE-SCHALE

Material: APET -40 °C bis +70 °C

Temp. (Zeit) +70 °C (2 Std.), +40 °C (10 Tage), -40 °C (unbegrenzt)



Nr.	Artikel	Beschreibung	Teilung	Farbe	Kassette DF10/20*	Größe (mm) LxBxH	Vol. (ml)	Stck./Fächer
1	112060	Baguette Schale	1	Transparent	140157	260x110x68	1150	5x70

*DF15/DF25 Kassette, 152414 (3-nutzig), ebenfalls erhältlich



PP 1/6 & 1/4 GN-SCHALE

Material: PP -20 °C bis +120 °C
 Temp. (Zeit) +120 °C (1 Std.), +100 °C (2 Std.),
 +40 °C (10 Tage), -20 °C (unbegrenzt)



Nr.	Artikel	Beschreibung	Farbe	Kassette DF15/25*	L x B x H (mm)	Vol. (ml)	Stck./Kart.
1	171807	1/6 GN Schale	Schwarz	171941 (2-nutzig)	176x162x60	1000	1x318
2	171808	1/6 GN Schale	Schwarz	171941 (2-nutzig)	176x162x100	1600	1x300
3	152345	1/4 GN Schale	Schwarz	DF15 168940/DF25 147611 (2-nutzig)	265x161x60	1650	1x200
4	152344	1/4 GN Schale	Weiß	DF15 168940/DF25 147611 (2-nutzig)	265x161x60	1650	1x200
5	115580	1/4 GN Schale	Schwarz	DF15 168940/DF25 147611 (2-nutzig)	265x161x80	2000	1x200
7	117100	1/4 GN Schale	Schwarz	DF15 168940/DF25 147611 (2-nutzig)	265x161x100	2600	1x192
8	740102	1/4 GN Schale	Schwarz	152407 (2-nutzig)	265x162x50	1500	1x200
9	740100	1/4 GN Schale	Weiß	152407 (2-nutzig)	265x162x50	1500	1x200
10	740202	1/4 GN Schale	Schwarz	152407 (2-nutzig)	265x162x70	2000	1x150
11	740200	1/4 GN Schale	Weiß	152407 (2-nutzig)	265x162x70	2000	1x150

* Nr. 1 DF10/20 Kassette, 171940, auch erhältlich
 Nr. 2 DF10-Kassette, 171940, auch erhältlich
 Nr. 3-4 DF10/20-Kassette, 147609, auch erhältlich
 Nr. 5-7 DF10 Kassette, 147609, auch erhältlich
 Nr. 8-11 DF10/20 Kassette, 140149, auch erhältlich



PP 1/1, 1/2 & 1/3 GN-SCHALE

Material: PP -20 °C bis +120 °C

PP/MIN -20 °C bis +120 °C

Temp. (Zeit) +120 °C (1 Std.), +70 °C (2 Std.), +40 °C (10 Tage), -20 °C (unbegrenzt)



Nr.	Artikel	Beschreibung	Teilung	Farbe	Kassette DF15/25	Material	L x B x H (mm)	Vol. (ml)	Stck./Kart.
1	166879	1/3 GN Schale	1	Schwarz	150023	PP	325x176x65	2500	1x144
2	142529	1/3 GN Schale	1	Weiß	150023	PP	325x176x65	2500	1x144
3	133726	1/2 GN Schale	1	Schwarz	141550	PP	325x265x40	2700	1x100
4	114040	1/2 GN Schale	1	Weiß	141550	PP	325x265x40	2700	1x100
5	168629	1/2 GN Schale	1	Schwarz	141550	PP	325x265x50	3400	1x100
6	114050	1/2 GN Schale	1	Weiß	141550	PP	325x265x50	3400	1x100
7	161152	1/2 GN Schale	1	Schwarz	141550	PP/MIN	325x265x60	4000	1x100
8	114060	1/2 GN Schale	1	Weiß	141550	PP	325x265x60	4000	1x100
9	115543	1/2 GN Schale	1	Schwarz	141550	PP	325x265x80	5000	1x96
10	114080	1/2 GN Schale	1	Weiß	141550	PP	325x265x80	5000	1x96
11	115544	1/2 GN Schale	1	Schwarz	141550	PP	325x265x100	6300	1x92
12	114100	1/2 GN Schale	1	Weiß	141550	PP	325x265x100	6300	1x92
13	171654	1/2 GN Schale	2	Schwarz	141550	PP	325x265x50	2x1600	1x100
14	166027	1/1 GN Schale	1	Schwarz	Nicht versiegelbar	PP	530x325x60	8175	1x48





APET-DECKEL FÜR 1/1 & 1/2 GN-SCHALEN

Material: APET -40 °C bis +70 °C

Temp. (Zeit) +70 °C (2 Std.), +40 °C (10 Tage), -40 °C (unbegrenzt)

Nr.	Artikel	Beschreibung	Farbe	Größe (mm) LxBxH	Stck./ Fächer
1	160801	Deckel für 1/2 GN Schalen	Transparent	325x266	1x60
2	166026	Deckel für 1/1 GN Schale	Transparent	530x325	1x32



1



2

CPET (RECYCLET) 1/3 & 1/2 GN-SCHALE

Material: CPET -40 °C bis +220 °C

Temp. (Zeit) +220 °C (2 Std.), +40 °C (10 Tage), -40 °C (unbegrenzt)



Nr.	Artikel	Beschreibung	Farbe	Kassette DF15/25	L x B x H (mm)	Vol. (ml)	Stck./Kart.
1	171806*	1/3 GN Schale	Schwarz	187025	325x176x60	2400	1x174
2	115511	1/2 GN Schale	Schwarz	141550	325x265x50	3350	1x90
3	159586*	1/2 GN Schale	Weiß	141550	325x265x50	3350	1x116
4	176602*	1/2 GN Schale	Weiß	141550	325x265x60	3900	1x124
6	131280*	1/2 GN Schale	Schwarz	141550	325x265x79	5100	1x80
7	103726*	1/2 GN Schale	Weiß	141550	325x265x79	5100	1x80

* 100 % Recyceltes Material



1



2



3



4



5



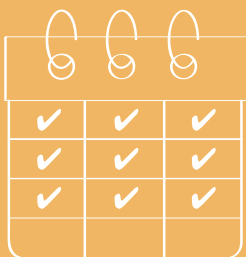
6



7

KRISTALLKLARE & VIELSEITIGE FOLIEN FÜR AUFMERKSAMKEITSSTARKE SPEISENPRÄSENTATIONEN

Kristallklare Duniform®-Folien sorgen für appetitliche Speisenpräsentationen, die Ihren Kunden das Wasser im Munde zusammenlaufen lassen und nicht selten zu Impulskäufen anregen. Mit ihnen lassen sich Schalen einfach & sicher hygienisch und auslaufsicher versiegeln. Sie haben die Wahl zwischen PP-, PET- und Universal-Folien, die sich zudem in Ihrem Design individualisieren lassen und so für Wiedererkennungswert sorgen können.



GENUSSVOLLE
PRÄSENTATION AM POINT
OF SALE FÜR MAXIMALE
VERKAUFSWIRKUNG



SICHER & HYGIENISCH
VERSIEGELT, LEICHT
ZU ÖFFNEN

IN IHREM DESIGN
INDIVIDUALISIERTE
FOLIEN



„Individualisierung ist in aller Munde und in der heutigen globalisierten Welt einer der Mega-Trends dieser Zeit. Folien in Ihrem persönlichen Design bieten eine einfache, kosteneffiziente Möglichkeit, dem Wunsch nach Individualität nachzukommen und Ihre Marke zu präsentieren. Unser Werbedruck-Team unterstützt Sie gerne dabei.“

VERSIEGELUNGSFOLIE FÜR MENÜ FIBRE-SCHALEN



Nr.	Artikel	Zubereitungs temp. max. °C	Versiegelung temp.	DF 10	DF 20	DF 15/25	DF 22	DF 32	DF 36	DF 44	DF 46	Dicke (µm)	Größe (mm x m)	Stck./Kart.
1	196585	220 (60 Min.)	110-140 °C	•	•	•	•	-	-	-	-	30	185x400	1
2	196586	220 (60 Min.)	110-140 °C	-	-	•	-	•	-	-	-	30	272x400	1

VERSIEGELUNGSFOLIE FÜR PP-SCHALEN



Nr.	Artikel	Zubereitungs temp. max. °C	Versiegelung temp.	DF 10	DF 20	DF 15/25	DF 22	DF 32	DF 36	DF 44	DF 46	Stärke µm	Maße mm x m	Rolle Ø mm	Stck./Kart.
1	147974	100 (30 Min.)	150-180 °C	•	•	•	•	-	-	-	-	60	154x250	174	1
2	147975	100 (30 Min.)	150-180 °C	•	•	•	•	-	-	-	-	60	172x250	174	1
3	147910	100 (30 Min.)	150-180 °C	•	•	•	•	-	-	-	-	60	185x250	174	1
4	108078	100 (30 Min.)	150-180 °C	-	-	•*	•	•	-	-	-	60	230x500	227	1
5	107074	100 (30 Min.)	150-180 °C	-	-	•*	-	•	-	-	-	60	272x500	227	1
6	107075	100 (30 Min.)	150-180 °C	-	-	-	-	•	•	•	•	60	340x500	227	1
7	107073	100 (30 Min.)	150-180 °C	-	-	-	-	•	•	•	•	60	380x500	227	1
8	191010	100 (30 Min.)	150-180 °C	-	-	-	-	•	•	•	•	60	390x500	227	1
9	151548	100 (30 Min.)	150-180 °C	-	-	-	-	-	-	•	•	60	415x500	227	1
10	182539	100 (30 Min.)	150-180 °C	-	-	-	-	-	-	•	•	60	430x250	227	1

* Nur mit Nagelwalze

VERSIEGELUNGSFOLIE FÜR PET-SCHALEN



Nr.	Artikel	Zubereitungs temp. max. °C	Versiegelung temp.	DF 10	DF 20	DF 15/25	DF 22	DF 32	DF 36	DF 44	DF 46	Stärke µm	Maße mm x m	Rolle Ø mm	Stck./Kart.
1	162792	210 (30 Min.)	160-250 °C	•	•	•	•	-	-	-	-	40	115x400	175	1
2	162800	210 (30 Min.)	160-250 °C	•	•	•	•	-	-	-	-	40	185x400	175	1
3	162801	210 (30 Min.)	160-250 °C	-	-	•	•	•	-	-	-	40	240x400	175	1
4	162802	210 (30 Min.)	160-250 °C	-	-	•	-	•	-	-	-	40	272x400	175	1
5	162804	210 (30 Min.)	160-250 °C	-	-	-	-	•	•	•	•	40	340x400	175	1
6	162805	210 (30 Min.)	160-250 °C	-	-	-	-	•	•	•	•	40	380x400	175	1
7	162806	210 (30 Min.)	160-250 °C	-	-	-	-	•	•	•	•	40	390x400	175	1
8	162807	210 (30 Min.)	160-250 °C	-	-	-	-	-	-	•	•	40	410x400	175	1
9	198390	210 (30 Min.)	160-250 °C	-	-	-	-	-	-	•	•	40	415x400	175	1
10	162808	210 (30 Min.)	160-250 °C	-	-	-	-	-	-	•	•	40	446x400	175	1

UNIVERSAL-VERSIEGELUNGSFOLIE FÜR PP/PET-SCHALEN



Nr.	Artikel	Zubereitungs temp. max. °C	Versiegelung temp.	DF 10	DF 20	DF 15/25	DF 22	DF 32	DF 36	DF 44	DF 46	Stärke µm	Maße mm x m	Rolle Ø mm	Stck./Kart.
1	159847	180 (30 Min.)	140-210 °C	•	•	•	•	-	-	-	-	42	154x400	177	1
2	174553	180 (30 Min.)	140-210 °C	•	•	•	•	-	-	-	-	42	172x400	177	1
3	159848	180 (30 Min.)	140-210 °C	•	•	•	•	-	-	-	-	42	185x400	177	1
4	159849	180 (30 Min.)	140-210 °C	-	-	•	•	•	-	-	-	42	230x400	177	1
5	159850	180 (30 Min.)	140-210 °C	-	-	•	-	•	-	-	-	42	272x400	177	1
6	159851	180 (30 Min.)	140-210 °C	-	-	-	-	•	•	•	•	42	340x400	177	1
7	159843	180 (30 Min.)	140-210 °C	-	-	-	-	•	•	•	•	42	380x400	177	1
8	159844	180 (30 Min.)	140-210 °C	-	-	-	-	•	•	•	•	42	390x400	177	1
9	159845	180 (30 Min.)	140-210 °C	-	-	-	-	-	-	•	•	42	415x400	177	1
10	159846	180 (30 Min.)	140-210 °C	-	-	-	-	-	-	•	•	42	445x400	177	1

DF25



DF20



DF15



DF10



DF5



AUSWAHL DER PASSENDEN MASCHINE

Unsere Mitarbeiter helfen Ihnen gerne bei der Auswahl der passenden DuniformR-Maschine für Ihr Unternehmen. Die aus hochwertigem Stahl in Schweden oder Italien gefertigten Maschinen sind besonders anwenderfreundlich und erlauben einen schnellen Wechsel der Kassetten



FÜR GLÄSER

Sicher versiegelte Becher und Gläser im Handumdrehen.

ÜBERBLICK ÜBER ALLE UNSERE MASCHINEN



Allg. Informationen	DF5	DF10	DF15	DF20	DF25
Artikelnummer	700076	700080	163140	700095	700090
Maschinengewicht	22 kg	13 kg	25 kg	20 kg	43 kg
Kassetten-gewicht	0,5 kg	0,5 kg	2,5 kg	0,5 kg	2,5 kg
Elektrische Daten	220 V~, AC 50/60 Hz	230 V~, AC 50 Hz 10 A	230 V~, AC 50 Hz 10 A	230 V~, AC 50 Hz 10 A	230 V~, AC 50 Hz 10 A
Maximaler Stromverbrauch	0,4 kW	0,7 kW	1,0 kW	0,75 kW	1 kW
Kabellängen/ Stecker	2 m/1-phasig geerdet	2,5 m/1-phasig geerdet	2,5 m/1-phasig geerdet	2,5 m/1-phasig geerdet	2 - 3 m/1-phasig geerdet
Pressdruck		930 N	930 N	1003 N	1003 N
Kapazität	6-10 Zyklen/min	8 Zyklen/min	8 Zyklen/min	10 Zyklen/min	10 Zyklen/min
Aufwärm-dauer	5-10 Minuten	15 min	20 min	15 min	20 min
Abmessungen	DF5	DF10	DF15	DF20	DF25
Länge	350 mm Sockel	640 mm (mit Griff) 540 mm (Sockel)	830 mm (mit Griff) 740 mm (Sockel)	615 mm	760 mm
Breite	360 mm	240 mm	355 mm	220 mm	355 mm
Höhe	610 mm	260 mm (geschlos- sen), 500 mm (offen)	270 mm (geschlos- sen), 660 mm (offen)	220 mm (geschlos- sen), 520 mm (offen)	350 mm (geschlos- sen), 650 mm (offen)
Schalen/Folie/Versiegelung	DF5	DF10	DF15	DF20	DF25
Maximal versiegelbare Maße (Länge x Breite x Tiefe)	Ø 98 mm	265x175x100 mm (>1/4 GN)	325x265x100 mm (1/2 GN)	265x175x70 mm (>1/4 GN)	325x265x100 mm (1/2 GN)
Maximale Folienbreite	130 mm	185 mm	272 mm	185 mm	272 mm
Versiegelungstemperatur	max. 200 °C	max. 210 °C	max. 210 °C	max. 190 °C	max. 180 °C
Siegeltechnik	Halb- automatisch	Manuell	Manuell	Halb- automatisch	Halb- automatisch
MAP - Verpackung unter Schutzatmosphäre)	-	-	-	-	-
Vakuumkammern	-	-	-	-	-
Konturschnitt	Ja	-	-	-	-



MANUELL

Zum Versiegeln der gefüllten Schale einfach den Deckel anheben und schließen.



HALBAUTOMATISCH

Zum Versiegeln der gefüllten Schale einfach die Kassette hineinschieben.

*„Sie haben Bedarf an Halb-/
Vollautomatischen Maschinen?“*

„Sprechen Sie uns an - wir beraten Sie gern!“

DUNIFORM® DF5 SIEGELMASCHINENKONZEPT

Gesundheit ist das höchste Gut. Kein Wunder also, dass sich die Verbraucher von heute vermehrt für gesunde, hygienisch zubereitete Speisen und Getränke entscheiden: Smoothies, frisch gepresste Säfte, Eiweishakes und gesunde Snacks sind sehr beliebt. Gleichzeitig suchen Kunden überall nach Lösungen, welche die Umwelt schonen. Mit dem neuen DF5-Konzept bieten Sie das Beste aus beiden Welten – optimale Hygiene und Abfallvermeidung bei gleichzeitig einfachem Handling.



„Eine hygienische Versiegelung für Frische und das Verhindern von Verschütten sind gut für die Kunden und das Geschäft.“



compostable



SWEET CUPS

Material: BAGASSE/PLA: bis +100 °C
PLA: max. +40 °C

Nr.	Artikel	Beschreibung	Farbe	Material	Vol. (ml)	Stck./Karton	DF5 Kasette
1	208851	Sweet Cup	Bedruckt	Bagasse	360	18 x 50	191377
2	208852	Sweet Cup	Bedruckt	Bagasse	480	25 x 36	191377
3	192157	Breeze Cup	Braun	Bagasse	350	18 x 50	191377
4	192158	Breeze Cup	Braun	Bagasse	470	25 x 36	191377
5	192159	Breeze Cup	Braun	Bagasse	590	25 x 36	191377



RPET CRYSTAL GLÄSER

Material: RPET 70 °C



Nr.	Artikel	Beschreibung	Material	Farbe	Inhalt (ml)	Größe	Stck./SKU	DF5 Kasette
1	188001	Crystal Glas	RPET	Transparent	270	-	16x60	191380
2	188002	Crystal Glas	RPET	Transparent	360	-	16x60	191380
3	188004	RPET Crystal Glas	RPET	Transparent	410 (0,3 l)	-	16x50	191378
4	188005	RPET Crystal Glas	RPET	Transparent	470 (0,4 l)	-	16x50	191378
5	188006	RPET Crystal Glas	RPET	Transparent	590 (0,5 l)	-	16x50	191378
6	188003	Crystal Glas Einsatz zum Abdichten mit 188004 - 188006	RPET	Transparent	120	-	16x30	191377
7	177998	RPET Flacher Deckel (mit/ohne Loch)	RPET	Transparent	-	-	20x50	-
8	188012	RPET Kuppeldeckel (mit Loch)	RPET	Transparent	-	-	20x50	-



DELIPACK

Material: PP max. +100 °C (mikrowellengeeignet)



Nr.	Artikel	Beschreibung	Größe (mm) LxBxH	Vol. (ml)	Stck./Fächer	DF5 Kasette
1	156421*	Delipack Rund	101x101x30	125	20x50	191382
2	156422*	Delipack Rund	101x101x37	200	20x50	191382
3	156423*	Delipack Rund	101x101x48	250	20x50	191382
4	156424*	Delipack Rund	101x101x61	300	20x50	191382



*Folie vor dem Erwärmen in der Mikrowelle entfernen

DUNIFORM® DF5 – DF46 SIEGELMASCHINEN

Duni bietet im Rahmen des Duniform® Versiegelungskonzepts eine Vielzahl an Maschinen an. Wir haben garantiert die richtige Versiegelungslösung für Ihre betrieblichen Anforderungen und finanziellen Vorstellungen.



Neu!

Auch in Schwarz mit der Artikelnummer 700077 erhältlich



DF5

- Klein und kompakt
- Einfach und schnell

Allg. Informationen

Artikelnummer	700076
Maschinengewicht	22 kg
Kassettengewicht	0,5 kg
Elektrische Daten	220 V~, AC 50/60 Hz
Maximale Leistungsaufnahme	0,4 kW
Kabellängen/Stecker	2 m/1-phasig geerdet
Pressdruck	
Kapazität	6-10 Zyklen/min
Aufwärmdauer	5-10 Minuten

Schalen/Folie/Versiegelung

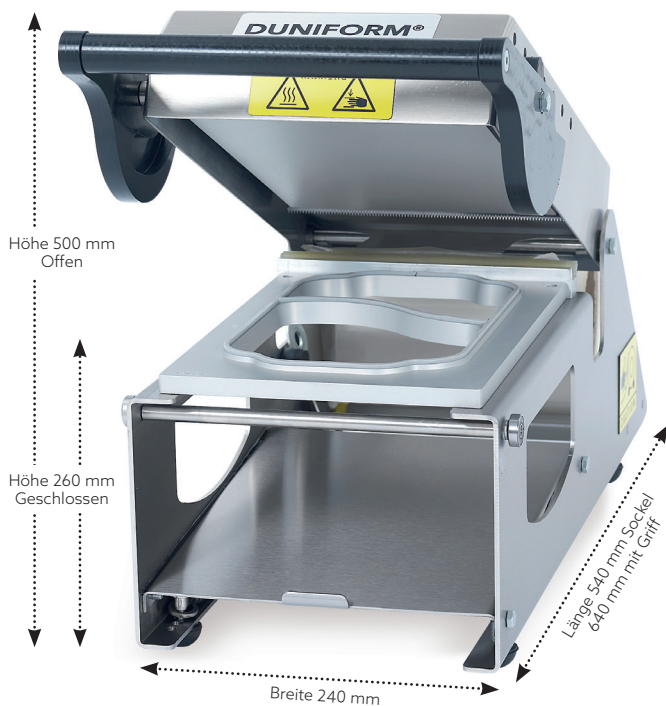
Maximale verschließbare Glasabmessung	Ø 98 mm
Maximale Folienbreite	130 mm
Versiegelungstemperatur	max. 200 °C
Siegeltechnik	Halbautomatisch
Siegelfolie	188059

DF5 KASSETTEN UND FOLIE

Nr.	Artikel	Beschreibung	Farbe	Größe (mm)	Stck./Karton
1	191378	Kassette DF5 1-teilung	Schwarz	Ø 92	1x1
2	191377	Kassette DF5 1-teilung	Rot	Ø 85	1x1
3	191380	Kassette DF5 1-teilung	Blau	Ø 88	1x1
4	191381	Kassette DF5 1-teilung	Silber	Ø 90	1x1
5	191382	Kassette DF5 1-teilung	Grün	Ø 96	1x1
6	188059	Siegelfolie, 42 µ, 130 mm x 400 m	Transparent		1x1



1 2 3 4 5 6



DF10

- Klein und kompakt
- Einfach und schnell

Allg. Informationen

Artikelnummer	700080
Maschinengewicht	13 kg
Kassettengewicht	0,5 kg
Elektrische Daten	230 V~, AC 50 Hz 10 A
Maximale Leistungsaufnahme	0,7 kW
Kabellängen/Stecker	2,5 m/1-phasig geerdet
Pressdruck	930 N
Kapazität	8 Zyklen/min
Aufwärmdauer	15 min

Schalen/Folie/Versiegelung

Maximale versiegelbare Schalengröße	265 x 175 x 100 mm (>¼ GN)
Maximale Folienbreite	185 mm
Versiegelungstemperatur	max. 210 °C
Siegeltechnik	Manuell

Zubehör

Nagelwalze DF10	155198
-----------------	--------

DF15

- Versiegelt Größen bis 1/2 GN
- Schnell und einfach

Allg. Informationen

Artikelnummer	163140
Maschinengewicht	25 kg
Kassettengewicht	2,5 kg
Elektrische Daten	230 V~, AC 50 Hz 10 A
Maximale Leistungsaufnahme	1,0 kW
Kabellängen/Stecker	2,5 m/1-phasig geerdet
Pressdruck	930 N
Kapazität	8 Zyklen/min
Aufwärmdauer	20 min

Schalen/Folie/Versiegelung

Maximale versiegelbare Schalengröße	325 x 265 x 100 mm (½ GN)
Maximale Folienbreite	272 mm
Versiegelungstemperatur	max. 210 °C
Siegeltechnik	Manuell

Zubehör

Adapter für DF20/10 Kassetten	141549
Nagelwalze DF15	166799





DUNIFORM®





DF20

- Halbautomatisch
- Leicht und robust
- Digitales Display

Allg. Informationen	
Artikelnummer	700095
Maschinengewicht	20 kg
Kassettengewicht	0,5 kg
Elektrische Daten	230 V~, AC 50 Hz 10 A
Maximale Leistungsaufnahme	0,75 kW
Kabellängen/Stecker	2,5 m/1-phasig geerdet
Pressdruck	1003 N
Kapazität	10 Zyklen/min
Aufwärmdauer	15 min
Schalen/Folie/Versiegelung	
Maximale versiegelbare Schalengröße	265 x 175 x 70 mm (>1/4 GN)
Maximale Folienbreite	185 mm
Versiegelungstemperatur	max. 190 °C
Siegeltechnik	Halbautomatisch
Zubehör	
Kassettengestell DF20	102014
Nagelwalze DF20	102903

DF25

- Versiegelt Größen bis 1/2 GN
- Robust
- Halbautomatisch

Allg. Informationen	
Artikelnummer	700090
Maschinengewicht	43 kg
Kassettengewicht	2,5 kg
Elektrische Daten	230 V~, AC 50 Hz 10 A
Maximale Leistungsaufnahme	1,0 kW
Kabellängen/Stecker	2-3 m / 1-phasig geerdet
Pressdruck	1003 N
Kapazität	10 Zyklen/min
Aufwärmdauer	20 min
Schalen/Folie/Versiegelung	
Maximale versiegelbare Schalengröße	325 x 265 x 100 mm (1/2 GN)
Maximale Folienbreite	272 mm
Versiegelungstemperatur	max. 190 °C
Siegeltechnik	Halbautomatisch
Zubehör	
Adapter für DF20/10 Kassetten	141549
Nagelwalze DF25	108824
Trolley	887100





THERMO-TASCHEN

- Hält die Temperatur der Speisen aufrecht
- Kann von der Seite oder von oben befüllt werden
- Können übereinander gestellt mit Schnallen verbunden werden



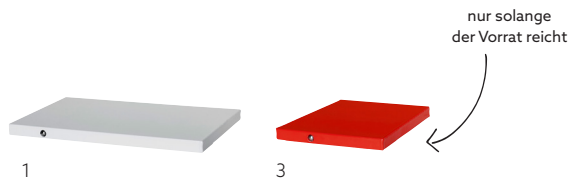
Nr.	Artikel	Beschreibung	Fächer	Vorteile	Schnallen	Größe (mm) LxBxH	Stck./ Kart.
1	163086	Thermo-Tasche	1	2 ¼ GN Schale	Ja	290x200x100	5x1
2	163085	Thermo-Tasche	1	Economy 5 ¼ GN Schale	Nr.	275x200x240	5x1
3	163087	Thermo-Tasche	1	5 ¼ GN Schale	Ja	275x200x240	5x1
4	163088	Thermo-Tasche	1	Mittel	Nr.	310x240x260	5x1
5	163089	Thermo-Tasche	1	Groß	Nr.	420x200x260	5x1



TEMPERATURKONTROLLGERÄTE

- Für eine verbesserte Temperaturkontrolle
- Passt in den Deckel der Thermo-Tasche

Nr.	Artikel	Beschreibung	Farbe	Material	L x B x H (mm)	Pack
1	149403	Kühlplatte ¼ GN	Weiß	Aluminium	164x265x15	5x1
2	157530	Wärmeplatte, rot, alu	Rot	Aluminium	155x155x15	5x1



THERMO-BOXEN

- Hält die Temperatur der Speisen aufrecht
- Wasserfest für eine einfache Reinigung



Nr.	Artikel	Fächer	Beschreibung	Material	Vorteile	Größe (mm) LxBxH	Stck./ Fächer
1	185160	1	Thermo-Box	EPP	Einzelportion	110x230x325	6x1
2	161169	1	Thermo-Box	EPP	1/4 GN	660x400x300	1x1
3	161170	1	Thermo-Box	EPP	1/2 GN	450x330x300	1x1
4	113500	3	Thermo-Box	EPP	Einzelportion	400x325x110	6x1
5	751500	3	Thermo-Box	EPP	Einzelportion	455x320x105	5x1
6	164669	1	Thermo-Box	EPP	Einzelportion	325x255x327	1x1



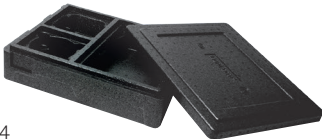
1



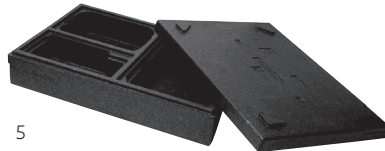
2



3



4



5



6

TROLLEYS

Nr.	Artikel	Beschreibung	L x B x H (mm)	Stck./Kart.
1	887100	Trolley Ständer	900x650x670	1x1
2	161965	Trolley	600x600x800	1x1



1



2

DUNIFORM®

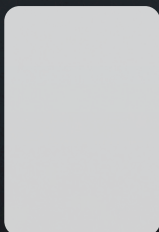


Folgen Sie uns auf



Duni DACH

Dieser Katalog ist auf
FSC®-zertifiziertem Papier
gedruckt.



Duni GmbH
Robert-Bosch-Straße 4
D 49565 Bramsche
Fon +49 (0) 5461/82-0
Fax +49 (0) 5461/82-169
service@duni.de

Duni GmbH
Sterneckstraße 37/2.01
AT 5020 Salzburg
Fon +43 (0) 662/835496-0
Fax +43 (0) 662/835496-4
office@duni.com

Duni AG
Lettenstrasse 11 c
CH 6343 Rotkreuz
Fon +41 (0) 41/7980171
Fax +41 (0) 41/7980172
info_switzerland@duni.com

Duni GmbH MKKK
Lövoház utca 30
H-1024 Budapest
Mobil +36 70 6176 319
Gyozo.Schlegl@duni.com